

**PROFF LINE**  
р е ш е н и е ч и с т о т ы

# УМНАЯ УБОРКА С СОМАС



Будущее уже здесь!

[www.proffline-service.ru](http://www.proffline-service.ru)



# ИННОВАЦИИ ПОДОМОЕЧНОЙ ТЕХНИКИ

- Обзор компании
- Возможности
- Стратегии улучшения
- Инновации
- Наша команда



**PROFF LINE**  
р е ш е н и е ч и с т о т ы

# ОБЗОР КОМПАНИИ

Компания «Proff Line» уже 15 лет – единственный дистрибьютор торговой марки «Johannes Kiehl KG» в России

40% компаний страны работает нашими продуктами, оборудованием и технологиями

Продукция компании направлена на решение вопросов, современного быстро меняющегося мира в области уборки и гигиены.



**COMMA**

# ВОЗМОЖНОСТИ

## Проектирование услуг

- Системный и профессиональный подход к делу
- Необходимые технологии, соответствующий инвентарь, оборудование
- Правильный выбор моющих и дезинфицирующих средств
- Обученный персонал

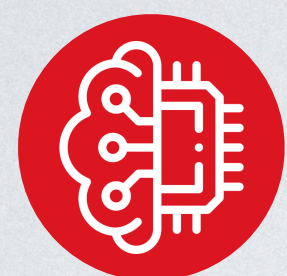
## Технологии

- KIEHL
- VDM
- COMAC
- BODEN
- CleanPro
- CleanJack
- CleanBoss
- Академия Proff Line

Команда, лучших экспертов отрасли готовая к совместной работе



# СТРАТЕГИИ УЛУЧШЕНИЯ



Интеллектуальное оборудование



Актуализация данных в реальном времени



Управление парком машин



Профилактическое техобслуживание



Забота о клиенте



# СТРАТЕГИИ УЛУЧШЕНИЯ

Здравоохранение,  
образование

HoReCa

ТЦ,  
производство,  
ЛОГИСТИКА

БЦ,  
Общественные  
места



ANTEA 50



L 20 B



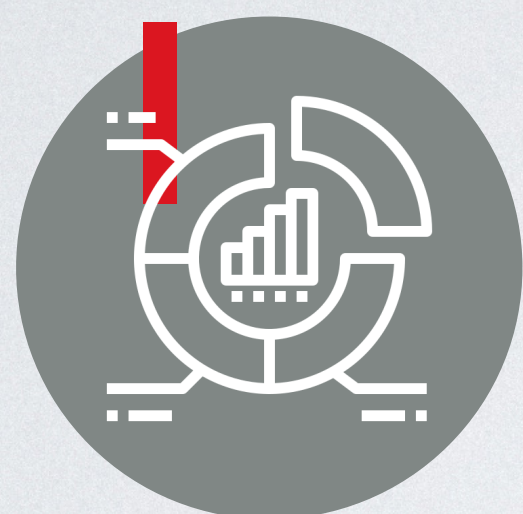
INNOVA 55



INNOVA  
COMFORT 85

# СТРАТЕГИИ УЛУЧШЕНИЯ

Адаптивность и стратегическое партнерство



Определение  
сегмента



Эффективность очистки



Производительность



Финансовая модель



Пакет гарантийного обслуживания



Пакет тех.  
обслуживания



Обучение и клиентский портал



Рабочая  
ГОТОВНОСТЬ

# L 20 B

ТОЛКАЕМАЯ АККУМУЛЯТОРНАЯ ПОЛОМОЕЧНАЯ МАШИНА



Аккумулятор гелевый



Ширина щеточного узла 51 см



Вес с аккумулятором 116 кг



Время работы 2 часа



Уровень шума 66 дБА



Производительность до 1450 м<sup>2</sup>/час





# ANTEA 50

ТОЛКАЕМАЯ АККУМУЛЯТОРНАЯ ПОЛОМОЕЧНАЯ МАШИНА



Аккумулятор гелевый



Ширина щеточного узла 51 см



Вес с аккумулятором 120 кг



Время работы 4 часа



Уровень шума 66 дБА



ECO режим



CFC (дистанционный контроль машин)



Производительность до 2200 м<sup>2</sup>/час



# INNOVA 55

ПОЛОМОЕЧНАЯ МАШИНА С АВТОМАТИЧЕСКИМ ПРИВОДОМ  
(МИНИ-РАЙДЕР)



Аккумулятор гелевый



Ширина щеточного узла 56 см



Вес с аккумулятором 186 кг



Время работы 3 часа



Уровень шума 54 дБА



ECO режим



STOP-GO при остановке машины прекращается подача воды и моющего средства, щетки останавливаются, а щеточный узел автоматически поднимается с пола без вмешательства оператора



CFC (дистанционный контроль машин)



Производительность до 3000 м<sup>2</sup>/час



Убирает вплотную вдоль стены, не требуя дополнительных ручных операций



# INNOVA COMFORT 85

ПОЛОМОЕЧНАЯ МАШИНА С АВТОМАТИЧЕСКИМ ПРИВОДОМ (РАЙДЕР)



Аккумулятор гелевый



Ширина щеточного узла 85 см



Вес с аккумулятором 380 кг



Время работы 3 часа



Уровень шума 61,5 дБА



ECO режим



STOP-GO при остановке машины прекращается подача воды и моющего средства, щетки останавливаются, а щеточный узел автоматически поднимается с пола без вмешательства оператора



CFC (дистанционный контроль машин)



Производительность до 6000 м<sup>2</sup>/час



# С 100 В

## ПОЛОМОЕЧНАЯ МАШИНА С АВТОМАТИЧЕСКИМ ПРИВОДОМ (РАЙДЕР)



Аккумулятор литий-ионный



Ширина щеточного узла 130 см



Вес с аккумулятором 916 кг



Время работы 4 часа



Уровень шума 100 дБА



ECO режим



STOP-GO при остановке машины прекращается подача воды и моющего средства, щетки останавливаются, а щеточный узел автоматически поднимается с пола без вмешательства оператора



CFC (дистанционный контроль машин)

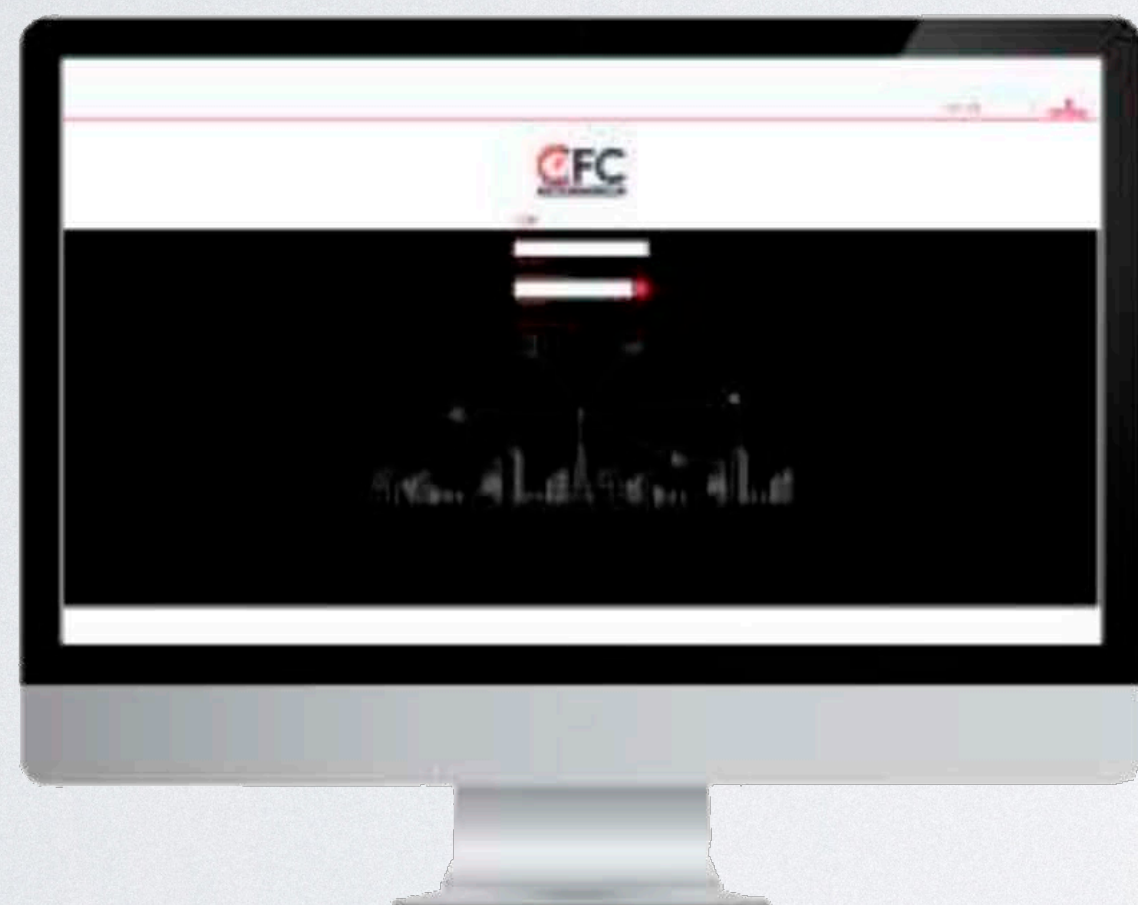


Производительность до 8000 м<sup>2</sup>/час

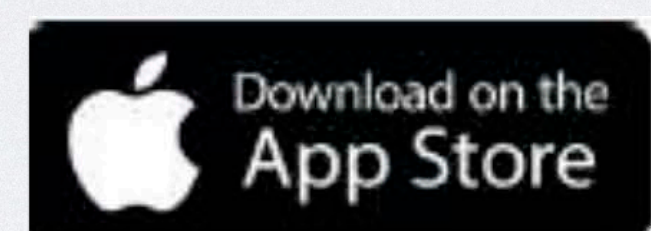




# CFC –ДИСТАНЦИОННЫЙ КОНТРОЛЬ МАШИН



Мой портал COMAC  
<https://cfc.comac.it/>



Мобильное  
приложение: COMAC  
Fleet Care



Мобильное  
приложение: My.Fleet



Система позволяет удаленно контролировать состояние машин: когда и где каждая машина работает, требуется ли техническое обслуживание



Оперативное вмешательство позволяет избегать простоев машин и дополнительных расходов на внеплановый ремонт

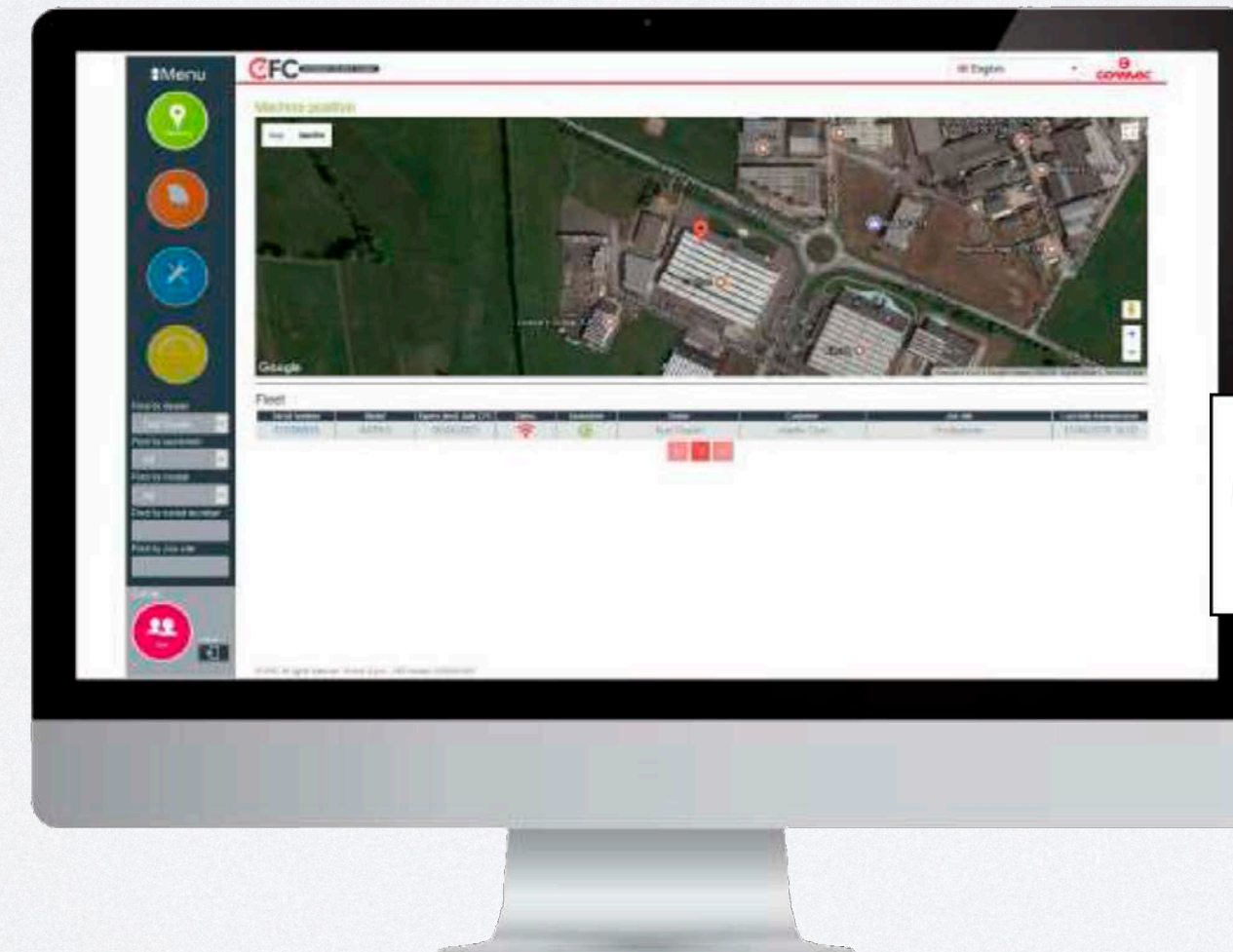
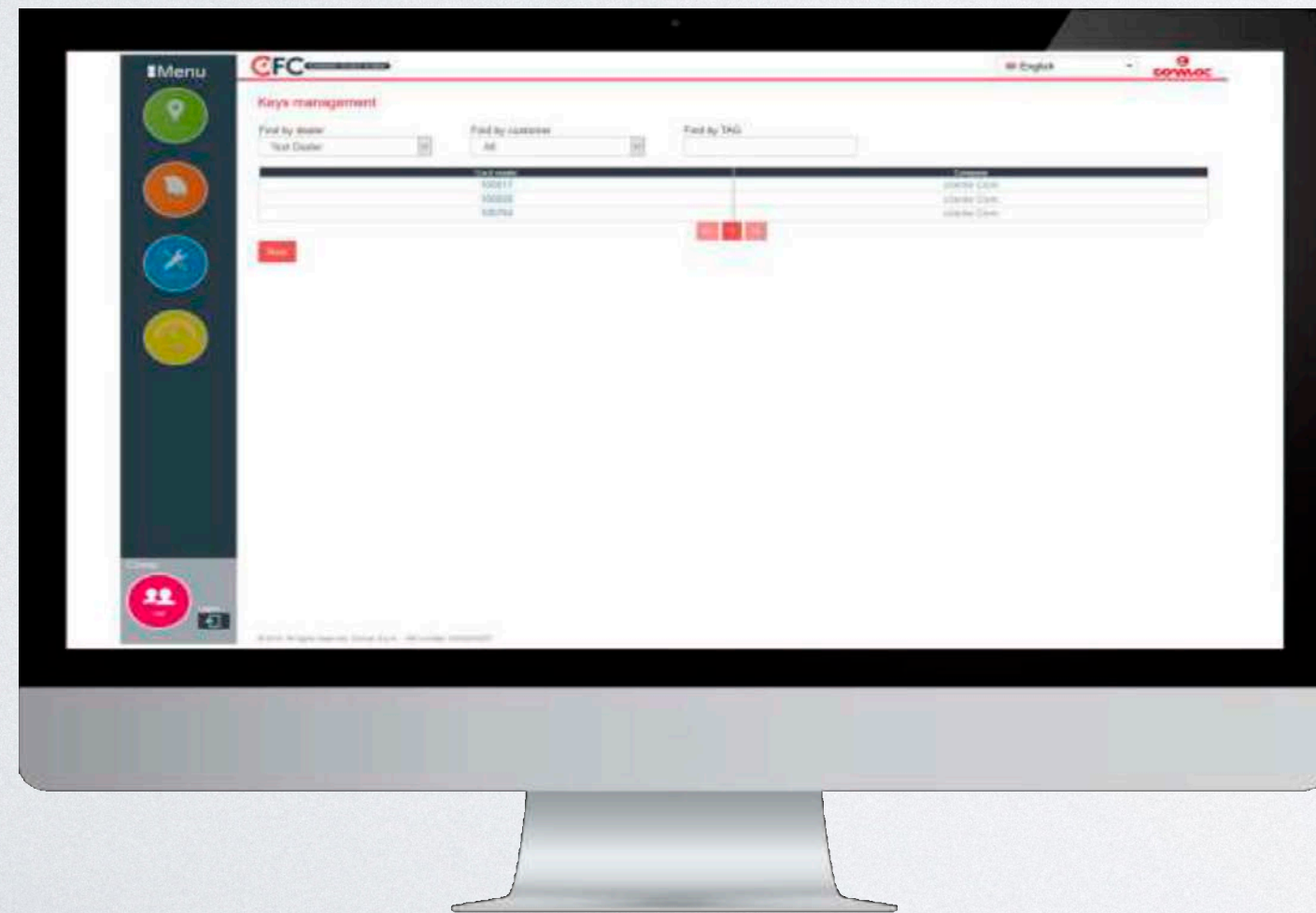


# CFC – ДИСТАНЦИОННЫЙ КОНТРОЛЬ МАШИН

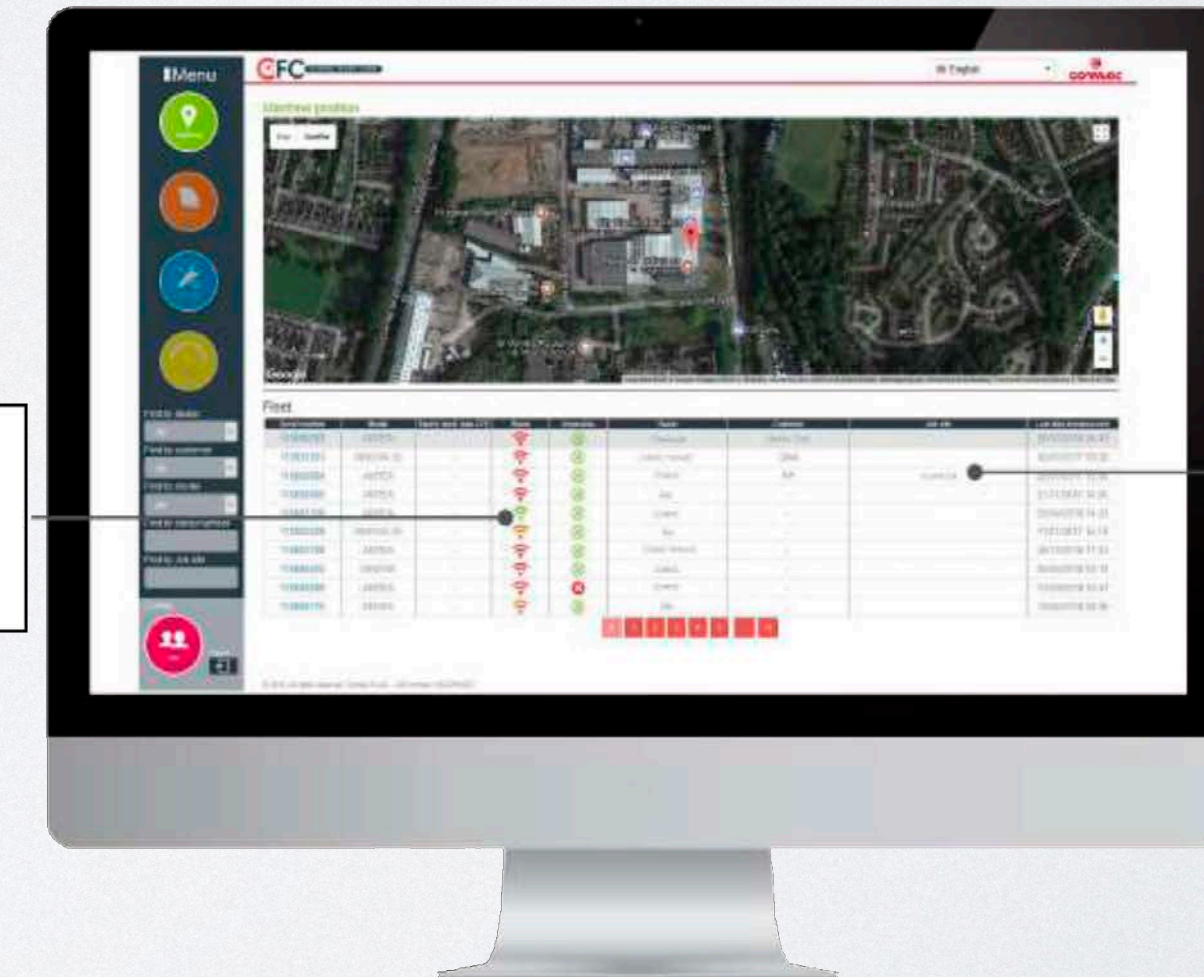
Управление метками

Геолокация парка

Состояние парка



Работающие машины



Список объектов, где  
находятся  
эксплуатирующиеся  
машины



# CFC –ДИСТАНЦИОННЫЙ КОНТРОЛЬ МАШИН

Эксплуатационная  
информация

Режим  
эксплуатации  
машины



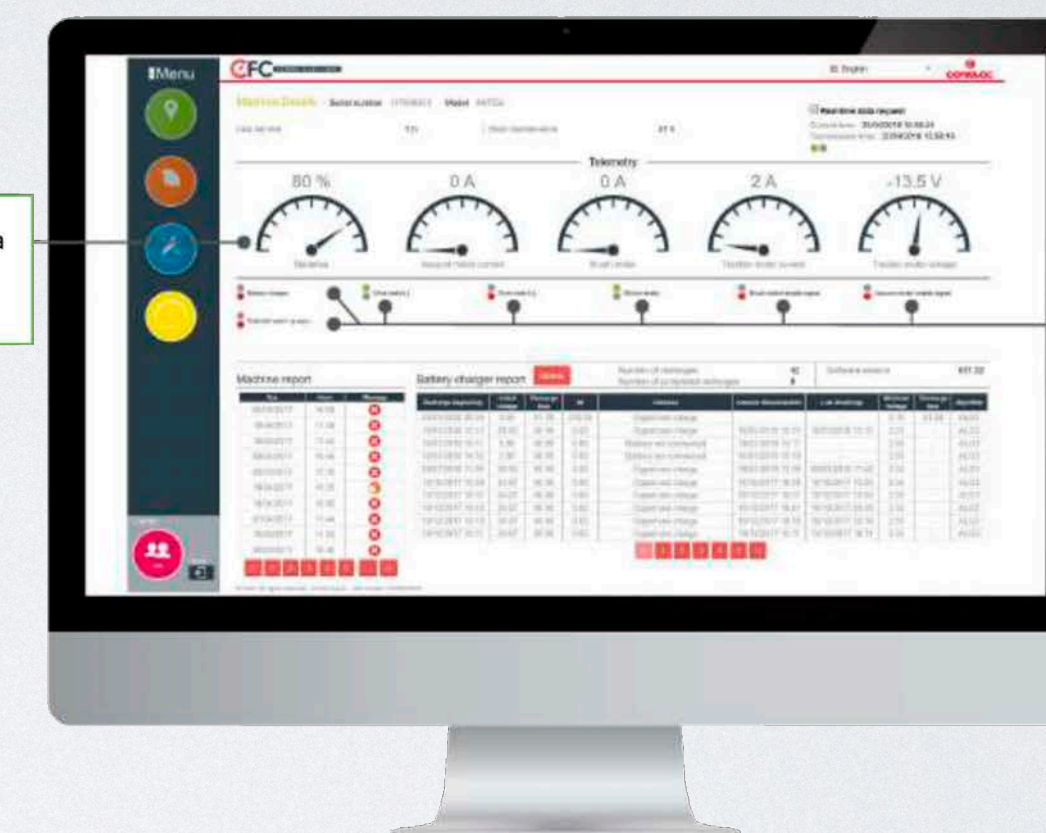
Сведения о ключе/метке  
пользователя



Телеметрия

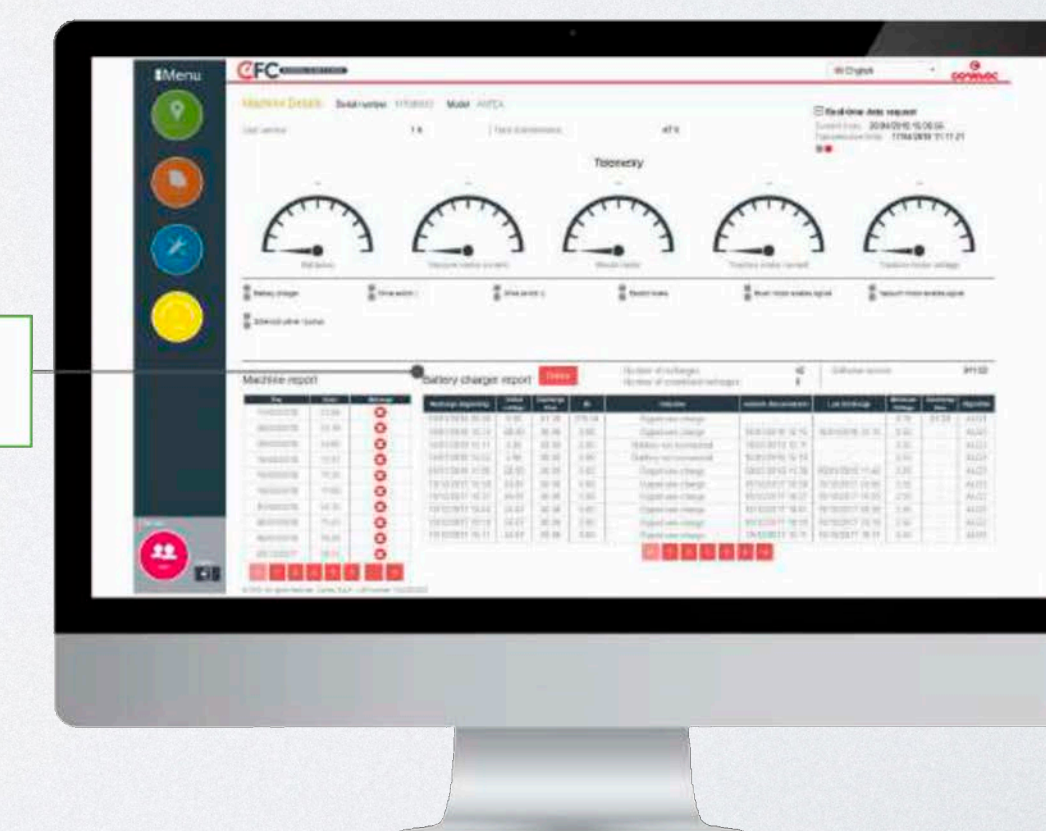
Дистанционная проверка  
машины

Состояние элементов  
машины



Мониторинг  
батареи

Дистанционная  
проверка заряда  
батареи машины



# МОЮЩИЕ И ДЕЗИНФИЦИРУЮЩИЕ СРЕДСТВА

От немецкого производителя «Johannes Kiehl KG»





# ОБОРУДОВАНИЕ ДЛЯ ДЕЗИНФЕКЦИИ

## Comac E-Spray

Профессиональный пистолет для нанесения дезинфицирующих растворов на поверхности

- Универсальность применения
- Высокое качество санитарной обработки
- Сжатые сроки санитарной обработки
- Широкий выбор форсунок
- Литиевые батареи (возможна непрерывная санитарная обработка продолжительностью до 6 часов)



**NEW**

# ОБОРУДОВАНИЕ ДЛЯ КЛИНИНГА

## TMB



Orbitals TFO 43 DS



TG 43 4 HP



CM 43 F



CM 1500 V



CA 60

## **1 модуль**

### **Основные понятия**

- Стандарты
- Клининг в разных сегментах
- Правила
- Особенности



## **3 модуль**

### **Технологии**

- Алгоритмы уборки
- Правила работы с оборудованием
- Алгоритмы дезинфекции



## **2 модуль**

### **Базовые знания**

- Зонирование объекта
- Дезинфицирующие средства
- Моющая химия
- Виды и применения уборочных систем



### **Аттестация**

- Тесты
- Домашние задания
- Практический экзамен



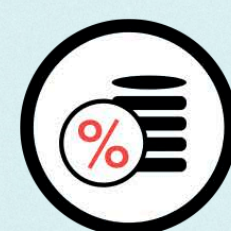
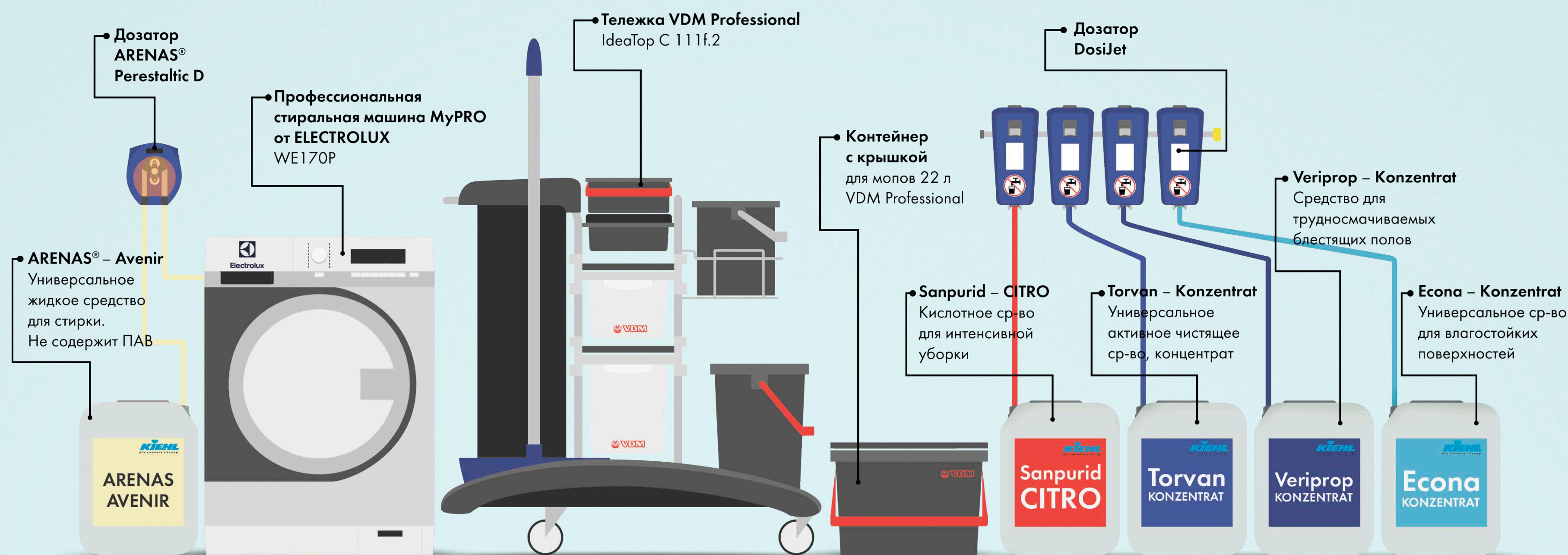
## **Сертификаты**

### **Итоги**

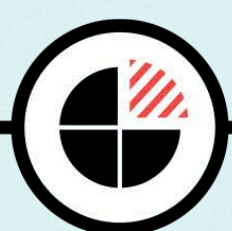
- Рейтинги
- Награды
- Сертификаты



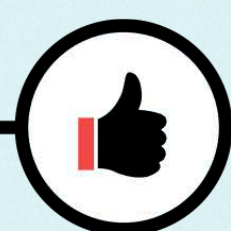
# КОМПЛЕКСНАЯ СИСТЕМА УБОРКИ



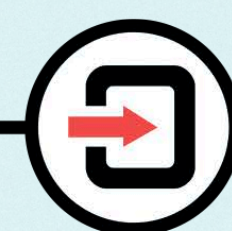
Сокращение общих издержек на 70%



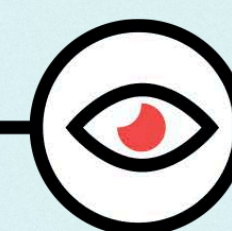
Рассрочка



Повышение качества уборки



Простое внедрение системы



Инструменты контроля



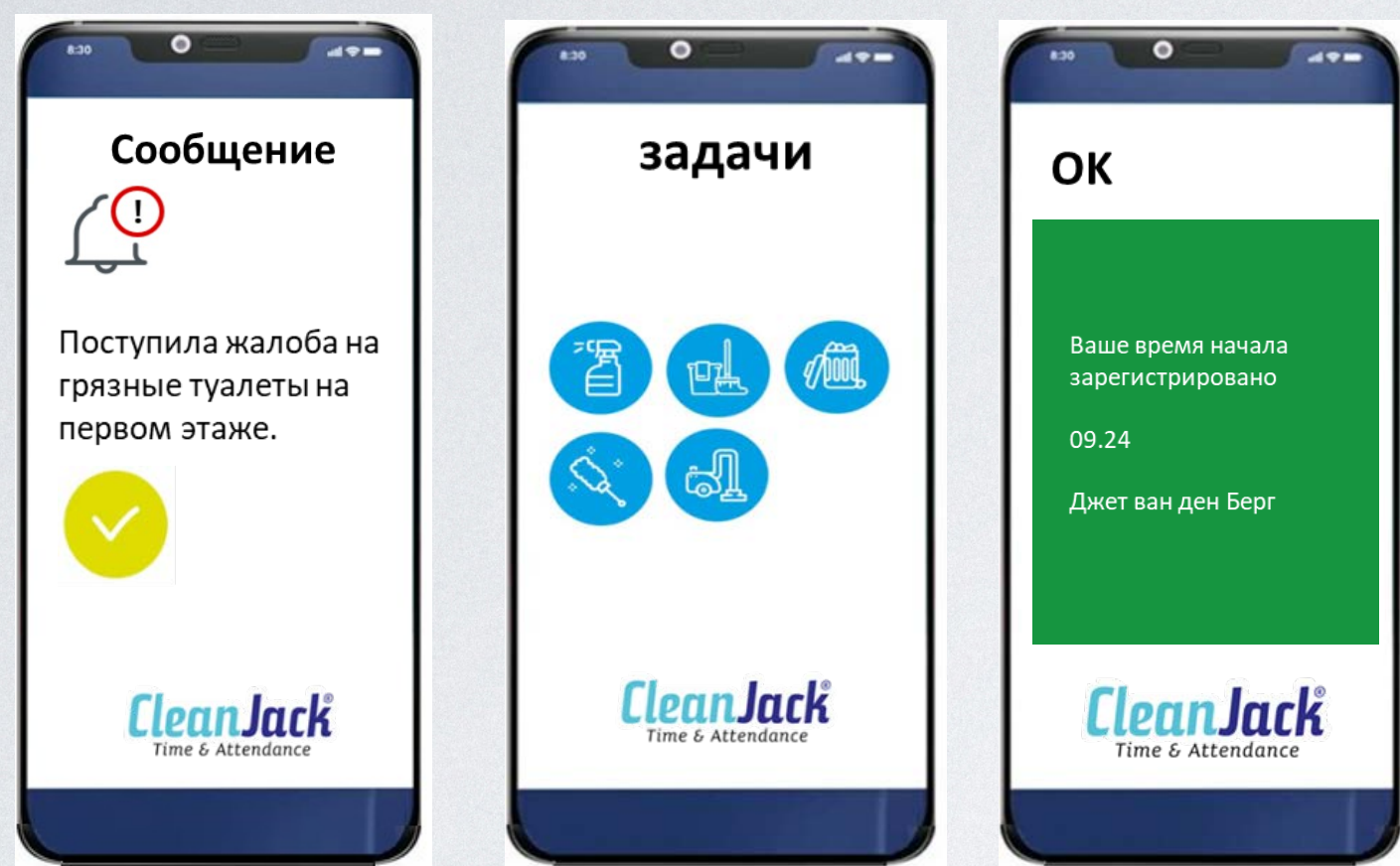
Гарантия

# ЧТО ВЫ ПОЛУЧИТЕ, РАБОТАЯ С СИСТЕМОЙ CLEANPRO

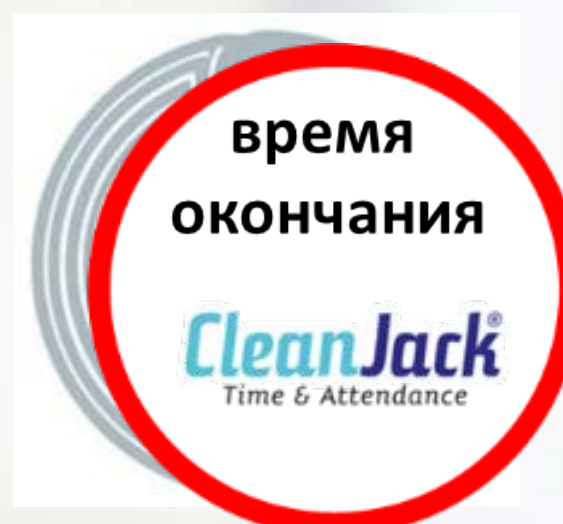
- Запуск системы под ключ
- Обучение персонала
- Разработка документации
- Гарантия 2 года при соблюдении технологий



# CLEANJACK



- Запланированные задачи
- Сообщения руководства
- Везде и всегда контроль
- Не возникает вопросов по поводу часов
- Лучшее управление расходами на выплату зарплат
- Отчет одним кликом в Excel
- Интеграция с другими системами



Время начала регистрируется

необходимо дополнительное обслуживание

есть жалоба на грязные туалеты на первом этаже.

пожалуйста, уберите туалеты в первую очередь.

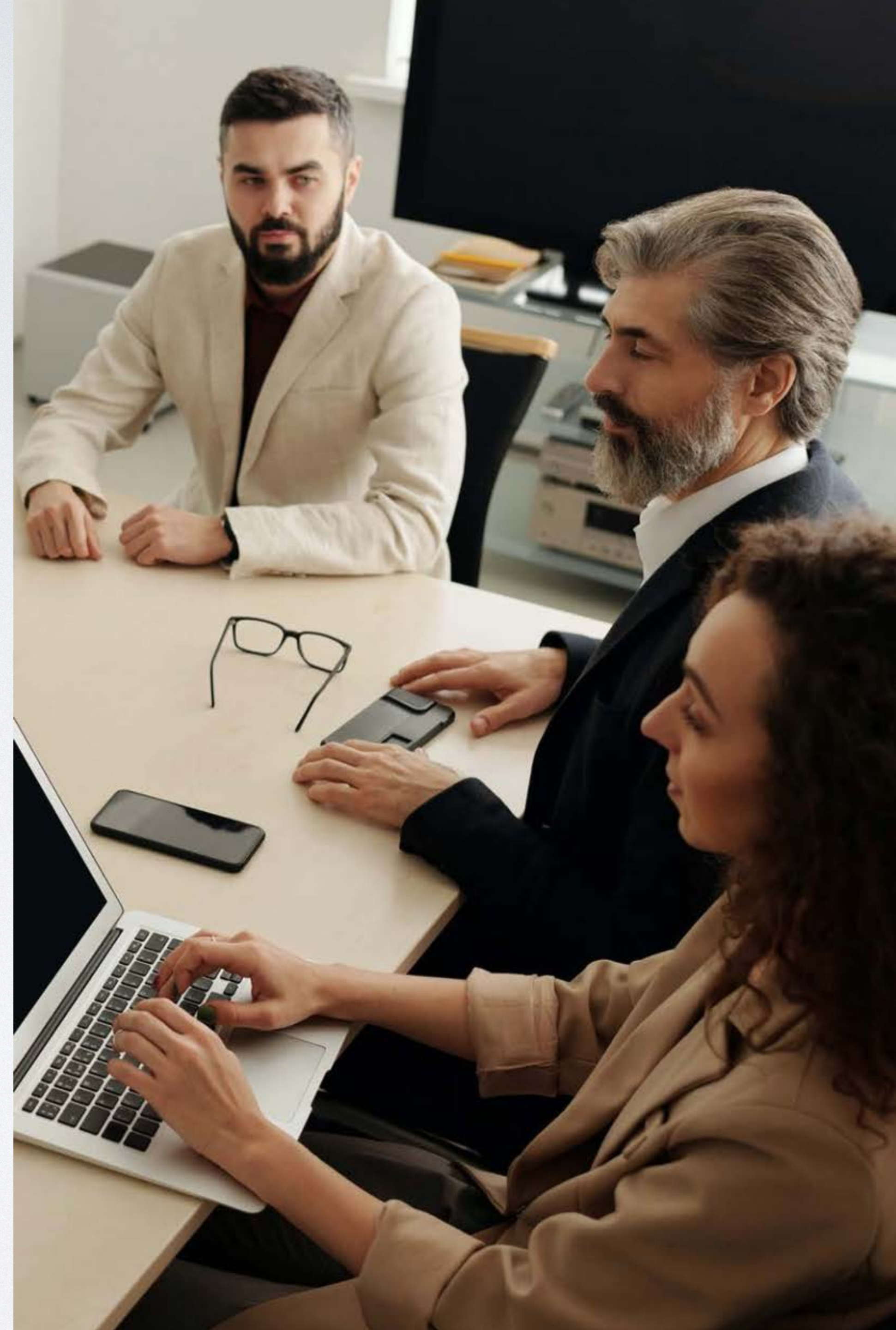
OK!

Время завершения регистрируется

# CLEANBOSS

## КАДРОВОЕ АГЕНТСТВО

- Высокая экспертиза, скорость и точность подбора
- Команда профессионалов с опытом работы в разных сегментах и моделях бизнеса
- Развитая сеть представителей в регионах РФ и странах СНГ
- Федеральный охват
- Собственная база соискателей
- Комплексный, проектный подход к запросу клиентов



# НАША КОМАНДА



**Паршина Алина  
Дмитриевна**

Коммерческий  
директор

Тел.: +7 926 210 51 49  
E-mail: parshina@proffline.ru



**Ралдужина Анна  
Михайловна**

Руководитель проекта  
CleanPRO

Тел.: +7 926 016 66 31  
E-mail: cleanpro@proffline.ru



**Король Оксана  
Геннадьевна**

Руководитель проекта  
CleanBOSS

Тел.: +7 926 020 65 50  
E-mail: cleanboss@proffline.ru



# НАША КОМАНДА



**Курмилович  
Руслан Сергеевич**

Руководитель отдела  
применения

Тел.: +7 926 010 09 69  
E-mail: [tehnolog@proffline.ru](mailto:tehnolog@proffline.ru)



**Шевин Михаил  
Сергеевич**

Руководитель  
сервисной службы

Тел.: +7 926 810 11 19  
E-mail: [shevnikov@proffline.ru](mailto:shevnikov@proffline.ru)



**Солодянников  
Владимир Владимирович**

Руководитель проекта  
COMAC

Тел.: +7 926 001 54 43  
E-mail: [comac@proffline.ru](mailto:comac@proffline.ru)

# ЧТО ДАЛЬШЕ?

Самое время переходить от слов к делу!



Изучите  
презентацию



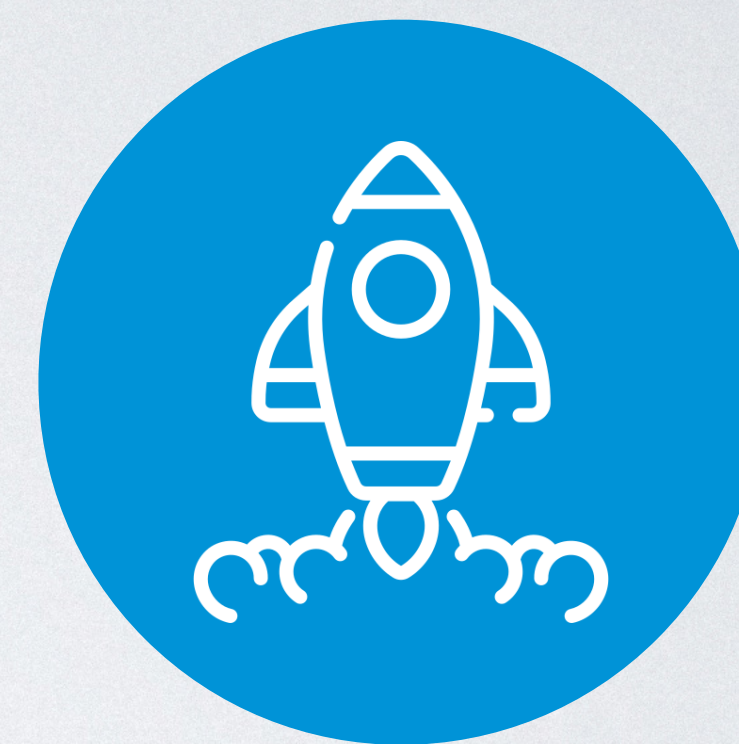
Выберите  
направление



Закажите  
тест



Получите  
расчёт



Запустите!

Остались вопросы?  
Задайте их нашим специалистам

Спасибо за внимание!